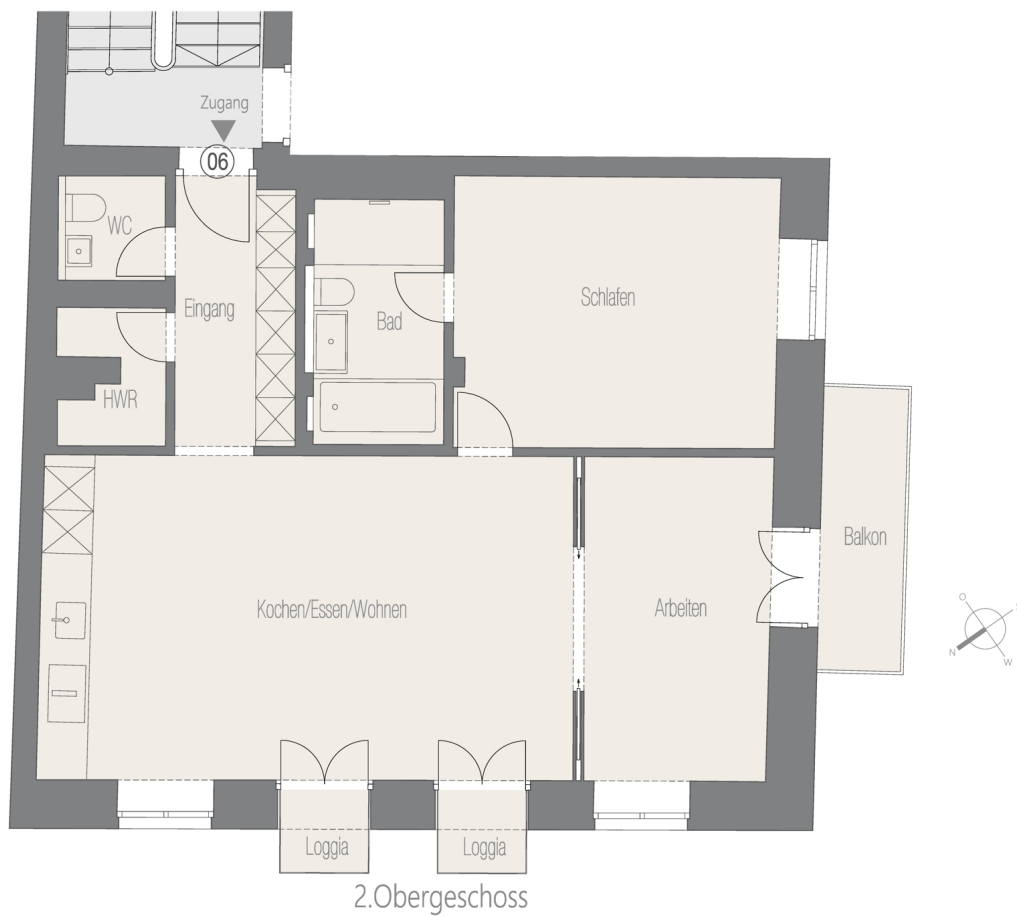




DR. GROSDIDIER

IMMOBILIEN SEIT 1964

Grundriss





DR. GROSDIDIER

IMMOBILIEN SEIT 1964

Grundriss

	Grundfläche	Wohnfläche	Nutzfläche
2.Obergeschoss	85,97 m²	82,28 m²	85,97 m²
Arbeiten	11,59 m ²	11,59 m ²	11,59 m ²
Bad	6,14 m ²	6,14 m ²	6,14 m ²
Balkon	4,59 m ²	2,30 m ²	4,59 m ²
Eingang	6,16 m ²	6,16 m ²	6,16 m ²
HWR	2,45 m ²	2,45 m ²	2,45 m ²
Kochen/Essen/Wohnen	33,27 m ²	33,27 m ²	33,27 m ²
Loggia	1,40 m ²	0,70 m ²	1,40 m ²
Loggia	1,40 m ²	0,70 m ²	1,40 m ²
Schlafen	16,82 m ²	16,82 m ²	16,82 m ²
WC	2,15 m ²	2,15 m ²	2,15 m ²
Gesamt	85,97 m²	82,28 m²	85,97 m²